



**PREFEITURA MUNICIPAL DE SÃO DOMINGOS DO NORTE**

Av. Honório Fraga, 538 - Centro - São Domingos do Norte - ES - CEP 29745-000

Telefax: (027) 742 1219 - telefone (027) 742 1266 / 1216 / 1188

CNPJ 36.350.312/0001-72

www.pmsdn.hpg.com.br

**LEI N.º 452, DE 21 DE DEZEMBRO DE 2006.**

**Estabelece o HINO OFICIAL do Município de São Domingos do Norte e dá Outras Providências.**

**A PREFEITA MUNICIPAL DE SÃO DOMINGOS DO NORTE**, Estado do Espírito Santo, faz saber que a Câmara Municipal aprovou e ela sanciona a seguinte Lei:

Art. 1º. Fica instituído o Hino Oficial do Município de São Domingos do Norte, com letra e música de Sirléia de Almeida Leite, conforme anexo único, que faz parte integrante desta Lei.

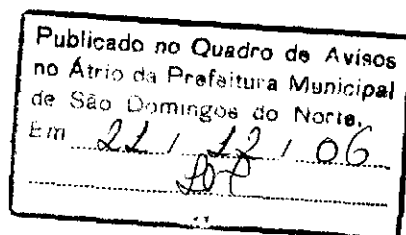
Art. 2º. O Hino instituído pela presente Lei, passa a ser um dos símbolos do Município, conforme previsão do art. 17 da Lei Orgânica Municipal.

Art. 3º. Esta Lei entrará em vigor na data de sua publicação, revogadas as disposições em contrário.

Publique-se e Cumpra-se.

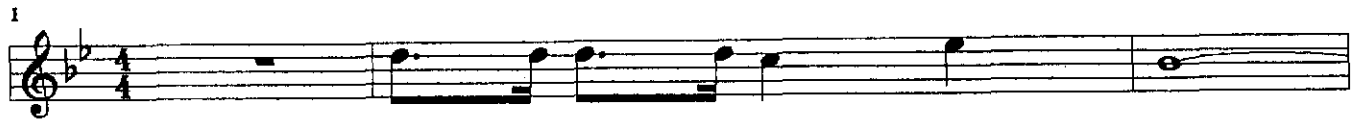
Gabinete da Prefeita Municipal de São Domingos do Norte/ES, em 21 de dezembro de 2006.

  
**ANA IZABEL MALACARNE DE OLIVEIRA**  
Prefira Municipal



# Hino a São Domingos do Norte

Letra e Música: Sirléia de Almeida Leite



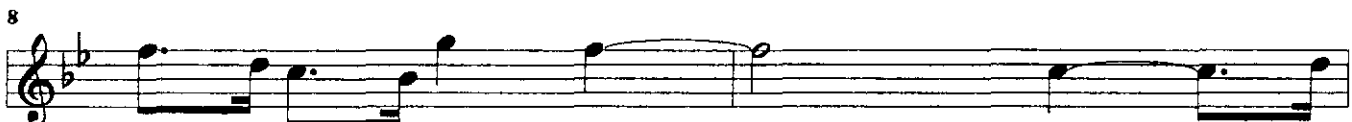
Foi nu- ma man-hã de sol



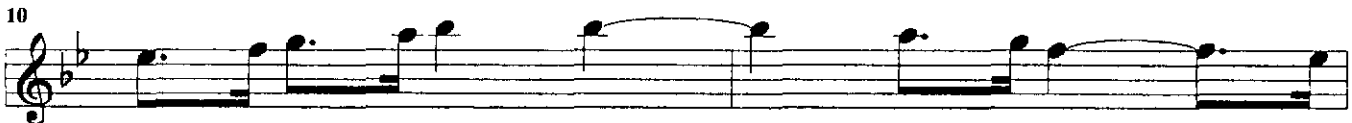
Os i - mi - gran - tes a pro-cu - ra de



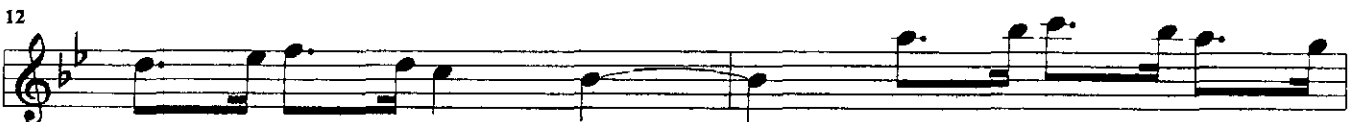
ter- ras fér- teis Des - bra-varam es -



- ta co-mu - ni - da - de E de -



- pois de tan - ta lu - ta Fi - nal- men - - te

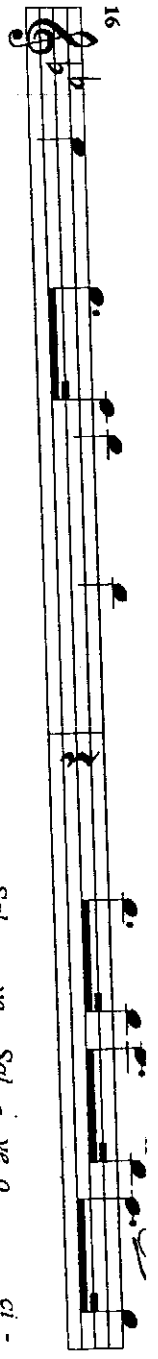


veio a li - ber-da - de Sal - ve Sal - ve o ci -

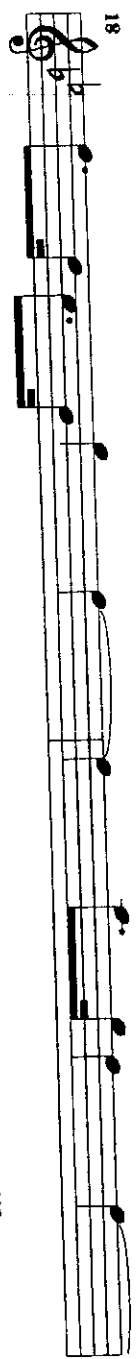


- da - de encan - ta - men - to São Do -

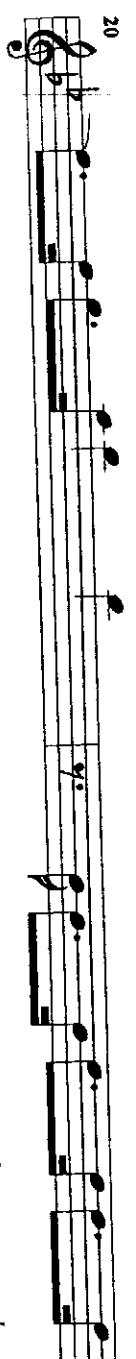
16  
- min - gos do Nor - te Sal - ve Sal - ve o ci -



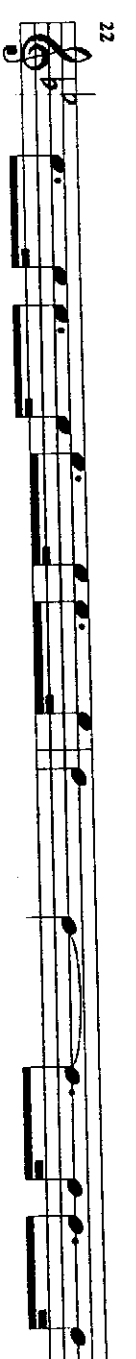
18  
- dade en - can - ta - men - to Com um po - vo




20  
Ale - gre e for - - - Va-lo - ri - zan - do a cul -




22  
- tu - ra e bus - can - do o pro - gres - so Nos-sa ci -



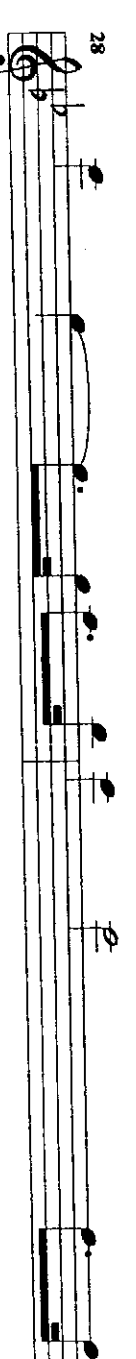
24  
- da - - - de sur - ge com co - res fil - gu -



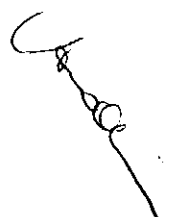

26  
- ran - les O ver - de sim - bo - li -



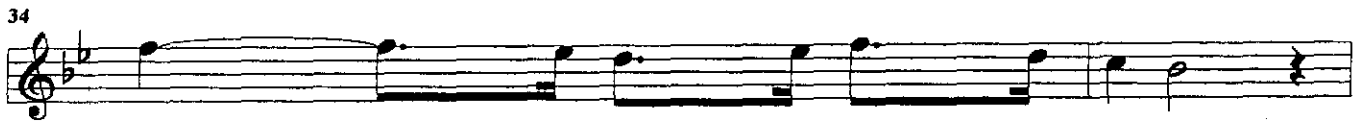
28  
- zan - do di - as mel - ho - res O a -



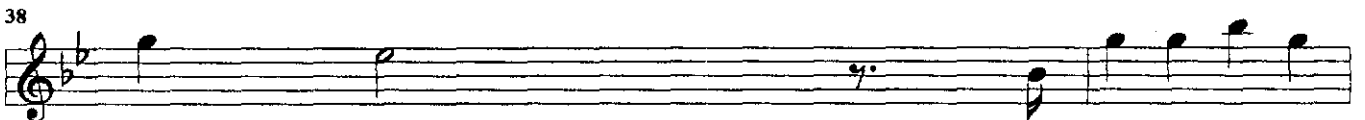
30  
- zul a - lim - pi - des do ceu vi - bran - te




32   
e a - tra-vez do sol O des - per -

34   
- tar de um a - man - hã bril - han - te

36   
São Do - min - gos do nor - te Sor - ri -

38   
- den - - te ce - le - bra o tra -

40   
- bal - ho Bus - can - do o cres - ci -

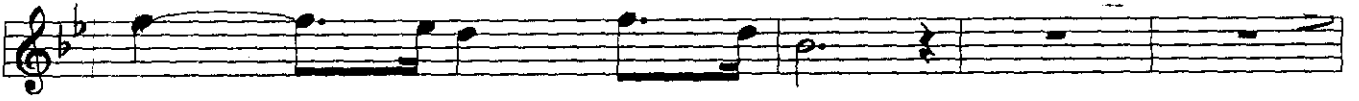
42   
- men - to na agri - cul - tu - ra Das se -

44   
- men - tes do es - tu - do e do tu - ris - mo Bro - tam

46   
flo - res de um fu - tu - ro pro - mis - sor E vai cres

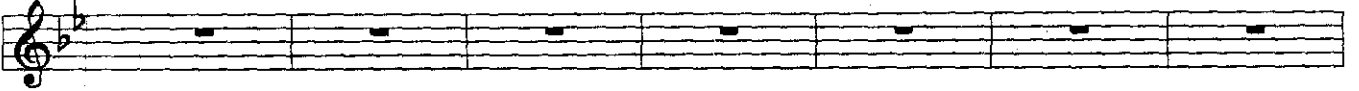
*Handwritten signature*

48

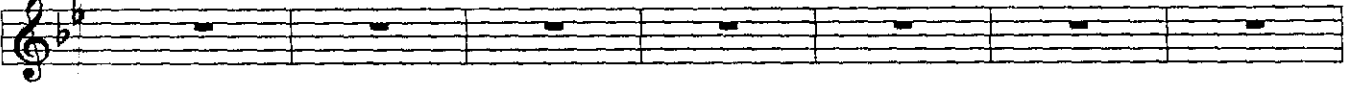


- cen - - - do com mui - to amor

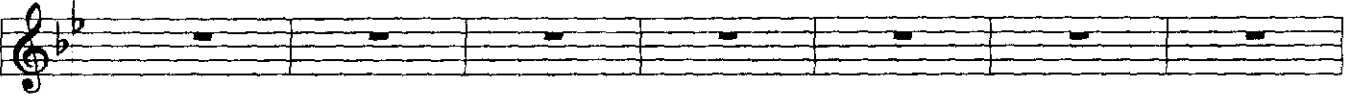
52



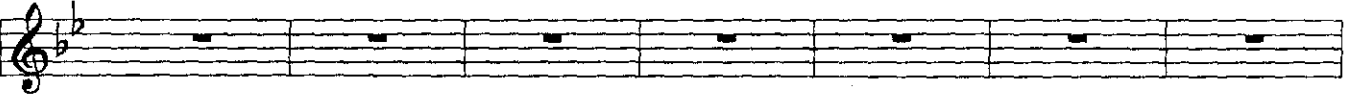
59



66



73



80



*João*